



HEALTH CARE
CATÁLOGO GENERAL 2024

DNK
DYNEKE



Desde Dyneke trabajamos día a día para lograr la excelencia en nuestro producto final así como en todo el proceso de fabricación.

En este catálogo encontrarás todas las prendas que hemos diseñado con mimo y delicadeza para que en tu negocio vistas con elegancia, glamour y distinción.

La calidad, la innovación, el trabajo en equipo y el **diseño** son nuestros valores principales.

Utilizamos materias primas que ofrecen la mayor **calidad** apostando por la **innovación** y el uso de las nuevas tecnologías en todos los sectores de la empresa.

El **trabajo en equipo** es muy importante para llevar a cabo nuestros proyectos de manera coordinada y coherente. Para ello contamos con un equipo de profesionales diverso y exigente dentro de cada ámbito y departamento.

En cuanto al **diseño** de nuestros productos, nos basamos en las últimas tendencias de moda haciendo que nuestros usuarios puedan lucir prendas originales y exclusivas.

¡Descubre nuestra colección de prendas y complementos para vestir a los mejores profesionales!



DNK



HEALTH CARE

www.dyneke.com



8060570



8060

Chaqueta m/corta, cuello mao y cruzada. Short-sleeve jacket, mao collar and double-breasted.

570 Blanco · White

571 Negro · Black

Microfibra (100% Pol.)

150 gr/m²



Largo/length: 70 cm

Talla/Size: SP-XG/XS-XXXL



DNK

8060571



8063571

8063570



8063

Chaqueta m/larga, cuello mao y cruzada. Long-sleeve jacket, mao neck and double-breasted.

570 Blanco · White

571 Negro · Black

Microfibra (100% Pol.)
150 gr/m²



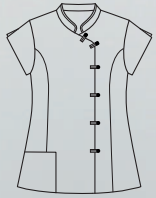
Largo/length: 70 cm

Talla/Size: SP-XG/XS-XXXL



HEALTH CARE

8242844



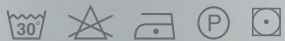
8242

Chaqueta oriental m/corta, cuello mao. Oriental short-sleeve jacket, mao collar.

700 Blanco · White
65% Pol. Poly. · 35% Algod./Cotton
195 gr/m²



725 Negro · Black
100% Pol. · Poly.
165 gr/m²



824 Beige · Beige

844 Gris · Gray
70% Algod./Cotton · 30% Pol./Poly.
130 gr/m²

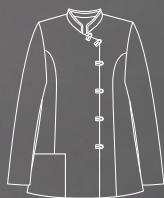


Largo/length: 66 cm
Talla/Size: SP-XG/XS-XXXL



8243700

8243725



8243

Chaqueta oriental m/larga cuello mao. Oriental long-sleeve jacket, mao collar.

700 Blanco · White
65% Pol. Poly. · 35% Algod./Cotton
195 gr/m²



725 Negro · Black
100% Pol. · Poly.
165 gr/m²



Largo/length: 66 cm
Talla/Size: SP-XG/XS-XXXL



8071701



8071

Chaqueta manga 3/4, con corchetes ocultos. 3/4 sleeve jacket, hidden snap fasteners.

701 Negro · Black
700 Blanco · White
 65% Pol. Poly. · 35% Algod./Cotton
 195 gr/m²



Largo/length: 66 cm
 Talla/Size: SP-XG/XS-XXXL



DNK

8071700





8677777



8677

Chaqueta m/corta botones y corchetes ocultos. Short-sleeve jacket, buttons and hidden snap fasteners.

700 Blanco · White
65% Pol. Poly. · 35% Algod./Cotton
195 gr/m²



777 Negro · Black
65% Pol. Poly. · 35% Algod./Cotton
175 gr/m²



Largo/length: 70 cm
Talla/Size: SP-XG/XS-XXXL



8677700



8070

Chaqueta m/corta bicolor con corchetes. Two-tone short-sleeve jacket with snap fasteners.

512 Azul marino/Blanco · Navy blue/White
841 Negro/Gris · Black/Gray

70% Algod./Cotton ·
30% Pol. Poly.
130 gr/m²



Largo/length: 66 cm
Talla/Size: SP-XG/XS-XXXL

8070841



8070512





8044700



8044844



TU IMAGEN DICE MUCHO DE TU NEGOCIO, DALE OTRO AIRE CON DNK.

8044824



8044

Chaqueta cruzada con botones y pespunte en contraste. Jacket double-breasted button-down with contrasting stitching.

700 Blanco · White
65% Pol./Poly. · 35% Algod./Cotton
195 gr/m²



844 Gris · Grey

824 Beige · Beige

70% Algod./Cotton · 30% Pol./Poly.
130 gr/m²



Largo/length: 73 cm
Talla/Size: SP-XG/XS-XXXL





8064844



8057



8057844



8064

Chaqueta manga corta cruzada onda cuello mao. Short-sleeved jacket mao collar, cross wave with snap fasteners.

844 Gris · Grey
824 Beige · Beige

70% Algod./Cotton · 30% Pol./Poly.
130 gr/m²



Largo/length: 70 cm
Talla/Size: SP-XG/XS-XXXL



8057824



8064824

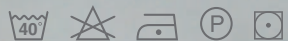
8011482



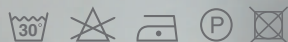
8011

Casaca m/corta cuello mao.
Mao collar short sleeve jacket.

482 Azul · Blue
Microfibra (100% Pol.)
150 gr/m²



502 Rosa · Pink
511 Azul celeste · Light blue
70% Algod./Cotton · 30% Pol./Poly.
130 gr/m²



Largo/length: 70 cm
Talla/Size: SP-XG/XS-XXXL



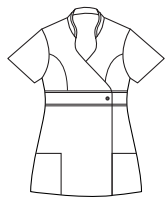
8011511



8011502







8299

Chaqueta cruzada m/corta con corchete. Double-breasted s/ sleeve jacket with snap fastener.

481 Rosa · Pink
489 Verde manzana · Apple green
490 Azul denim · Denim blue
 Microfibra (100% Pol.)
 150 gr/m²



569 Beige · Beige
570 Blanco · White
 Microfibra (100% Pol.)
 150 gr/m²



844 Gris · Gray
 70% Algod./Cotton · 30% Pol./Poly.
 130 gr/m²



Largo/length: 68 cm
 Talla/Size: SP-XG/XS-XXXL



8299570



8299569



8299844





8299481

8240568

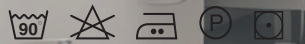


8240

Chaqueta m/corta y corchetes ocultos. Short-sleeve jacket and hidden snap fasteners.

- 568 Malva · Mallow
- 569 Beige · Beige
- 570 Blanco · White
- 571 Negro · Black

Microfibra (100% Pol.)
150 gr/m²



Largo/length: 70 cm
Talla/Size: SP-XG/XS-XXXL



8240569



8240571



8240570

8258568



8258

Chaqueta m/larga y corchetes ocultos. Long-sleeve jacket and hidden snap fasteners.

568 Malva · Mallow
569 Beige · Beige
570 Blanco · White

Microfibra (100% Pol.)
150 gr/m²



Largo/length: 68 cm
Talla/Size: SP-XG/XS-XXXL



8258570



8258569



8258568





8020

Chaqueta m/corta con vivo raso.
Short-sleeve jacket, satin piping.

824 Beige · Beige

841 Negro · Negro

70% Algod./Cotton · 30% Pol./Poly.
130 gr/m²



Largo/length: 70 cm

Talla/Size: SP-XG/XS-XXXL



8020824



8020841

8228

Chaqueta hombre m/corta y corchetes ocultos. Men's jacket, short sleeve and hidden snap fasteners.



8228824

8227824

824 Beige · Beige

70% Algod./Cotton · 30% Pol./Poly.
130 gr/m²



Largo/length: 75 cm

Talla/Size: SP-XG/XS-XXXL



8227

Chaqueta mujer m/corta y corchetes ocultos. Women's jacket, short sleeve and hidden snap fasteners.



824 Beige · Beige

70% Algod./Cotton · 30% Pol./Poly.
130 gr/m²



Largo/length: 71 cm

Talla/Size: SP-XG/XS-XXXL



HEALTH CARE

8075570



8075

Estola kimono de microfibra con cintas. Microfiber kimono stole with ribbons.

- 568 Beige · Beige
- 570 Blanco · White
- 571 Negro · Black

Microfibra (100% Pol.)
150 gr/m²



Largo/length: 77 cm
Talla/Size: M-SG/M-XL



8075570



8075569



8075571



VISTE CON ELEGANCIA
Y DISTINCIÓN EN TU NEGOCIO.



8001900

8011900

8001

Casaca m/corta hombre cuello mao. Mao collar short sleeve man jacket.



824 Beige · Beige

844 Gris · Grey

70% Algod./Cotton · 30% Pol./Poly.
130 gr/m²



900 Blanco · White

67% Pol./Poly. · 33% Algod./Cotton
195 gr/m²



Largo/length: 77 cm

Talla/Size: SP-XG/XS-XXXL

8011

Casaca manga corta mujer cuello mao. Women's short-sleeved jacket with mao collar.



824 Beige · Beige

844 Gris · Grey

70% Algod./Cotton · 30% Pol./Poly.
130 gr/m²



900 Blanco · White

67% Pol. Poly. · 33% Algod./Cotton
195 gr/m²



Largo/length: 70 cm

Talla/Size: SP-XG/XS-XXXL





8172111



8172112



MICROGRANITO



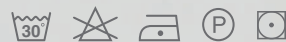
8172

Camiseta unisex microgranito con botones de madera.

Microgranite unisex t-shirt with wooden buttons.

- 111 Negro · Black
- 112 Blanco · White

50% Pol./Poly. (Antibact.)
 50% Pol./Poly. (Multifilamento)
 180 gr/m²



Largo/length: 76 cm
 Talla/Size: SP-XG/XS-XXXL



DNK



8248783

8248782



8248

Casaca mujer punto piqué, m/corta. Pique knit fabric's women fitted jacket, short-sleeve.

782 Negro · Black

783 Blanco · White

95% Pol. Poly. · 5% Elastano
170 gr/m²



Largo/length: 88 cm

Talla/Size: SP-XG/XS-XXXL



❖ PUNTO PIQUÉ



COMODIDAD Y CONFORT
EN TU VESTUARIO
PROFESIONAL.

8246783



☞ PUNTO PIQUÉ



8246782

8248782



8246

Casaca de hombre punto piqué
m/corta. Pique knit fabric's men
tunic, short-sleeve.

783 Blanco · White

782 Negro · Black

95% Pol. Poly. · 5% Elastano

170 gr/m²



Largo/length: 88 cm

Talla/Size: SP-XG/XS-XXXL







8112

Pantalón ajustado punto, bolsillo lateral. Stretch tight pant with side pocket.

476 Blanco · White

479 Negro · Black

90% Pol./Poly. · 10% Elastano

205 gr/m²

Largo/length: 102 cm

Talla/Size: SP-XG/XS-XXXL



8975

Chaqueta mujer punto elástico, puños de goma. Women's fabric jacket with rubber grips.

476 Blanco · White

479 Negro · Black

90% Pol./Poly. · 10% Elastano

205 gr/m²

Largo/length: 69 cm

Talla/Size: SP-XG/XS-XXXL



POLIAMIDA

8975476



8112476

8975479

8112479

www.dyneke.com



8976476

▶ POLIAMIDA

8976479



8976

Chaqueta hombre punto elástico, puños de goma. Men's fabric jacket with rubber grips.

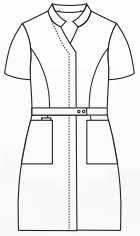
476 Blanco · White
479 Negro · Black

90% Pol./Poly. · 10% Elastano
205 gr/m²



Largo/length: 69 cm
Talla/Size: SP-XG/XS-XXXL





8095

Bata m/corta con corchetes ocultos en tapeta. Short-sleeve lab coat, hidden snap fasteners.

701 Negro · Black
700 Blanco · White
65% Pol./Poly. · 35% Algod./Cotton
195 gr/m²



Largo/length: 90 cm
Talla/Size: SP-XG/XS-XXXL



8095701



8095700

www.dyneke.com

8681700



8681

Bata larga manga 3/4, vivo de raso. 3/4 sleeve lab coat, satin piping.

700 Blanco · White
65% Pol./Poly. ·
35% Algod./Cotton
195 gr/m²



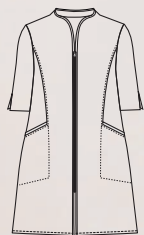
Largo/length: 95 cm
Talla/Size: SP-XG/
XS-XXXL



HEALTH CARE

VISTE CON ESTILO Y ELEGANCIA.
TUS CLIENTES TE RECORDARÁN
MEJOR.

8092701



8092

Levita manga 3/4 con vivo raso.
3/4 sleeve frock coat with satin
piping.

701 Negro · Black
700 Blanco · White
65% Pol./Poly. · 35% Algod./Cotton
195 gr/m²



Largo/length: 88 cm
Talla/Size: SP-XG/XS-XXXL



100

DNK

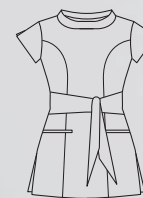


8092700



8682

Vestido oriental doble
cinturón combinable
Oriental dress, double
combinable belt.



844 Gris · Gray
70% Algod./Cotton ·
30% Pol./Poly.
130 gr/m²



Largo/length: 76 cm
Talla/Size: SP-XG/XS-XXXL



HEALTH CARE



8079

Levita con estampado floral y corchete. Frock coat with floral print and snap fasteners.

570 Blanco · White

571 Negro · Black

Microfibra (100% Pol.)

150 gr/m²



Largo/length: 78 cm

Talla/Size: SP-XG/XS-XXXL



8079571



8079570



▶ POLIAMIDA



8112

Pantalón ajustado punto, bolsillo lateral. Stretch tight pant with side pocket.

476 Blanco · White

479 Negro · Black

90% Pol./Poly. · 10% Elastano

205 gr/m²



Largo/length: 102 cm

Talla/Size: SP-XG/XS-XXXL



8112479



8112476



8219841



8219

Pantalón tobillero con goma atrás. Ankle pants with rubber back.

844 Gris · Gray
841 Negro · Black

70% Algod./Cotton · 30% Pol. Poly.
130 gr/m²



Largo/length: 91 cm
Talla/Size: SP-XG/XS-XXXL



8219844

8201844



8201

Pantalón unisex sin bolsillos, cintura elástica. Unisex pants without pockets with elastic waistband.

824 Beige · Beige
844 Gris · Grey

70% Algod./Cotton · 30% Pol. Poly.
130 gr/m²



Largo/length: 105 cm
Talla/Size: SP-XG/XS-XXXL



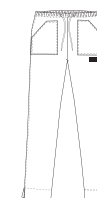
8201824



8268782

 PUNTO PIQUÉ

8268783

**8268**

Pantalón unisex punto piqué,
cintura elástica. Pique knit fabric
unisex pants, elastic waist.

783 Blanco · White

782 Negro · Black

95% Pol. Poly. · 5% Elastano

170 gr/m²

Largo/length: 88 cm

Talla/Size: SP-XG/XS-XXXL



8060 pág. 72



8063 pág. 73



8242 pág. 74



8243 pág. 75



8071 pág. 76



8677 pág. 77



8070 pág. 77



8044 pág. 78



8064 pág. 79



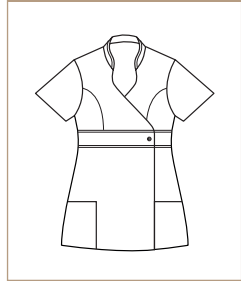
8057 pág. 79



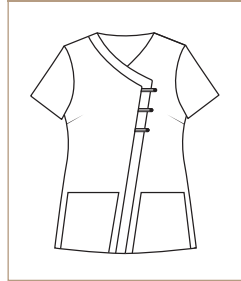
8011 pág. 80/90



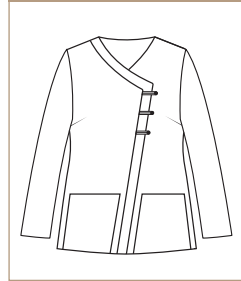
8299 pág. 82



8240 pág. 84



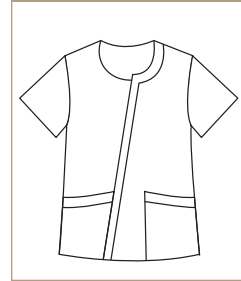
8258 pág. 85



8020 pág. 86



8228 pág. 87



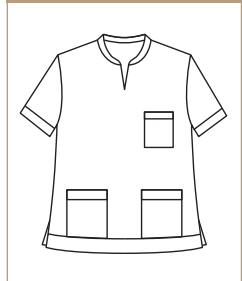
8227 pág. 87



8075 pág. 88



8001 pág. 90



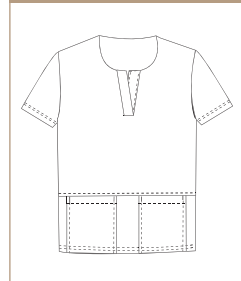
8172 pág. 92



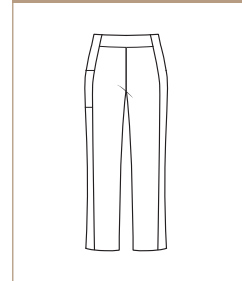
8248 pág. 94



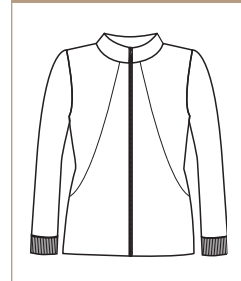
8246 pág. 95



8112 pág. 97/103



8975 pág. 97



8976 pág. 98



8095 pág. 99



8681 pág. 99



8092 pág. 100



8682 pág. 101



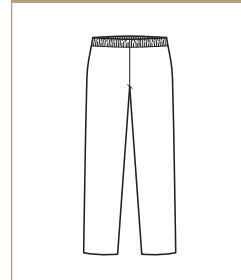
8079 pág. 102



8219 pág. 104



8201 pág. 104



8268

pág. 105

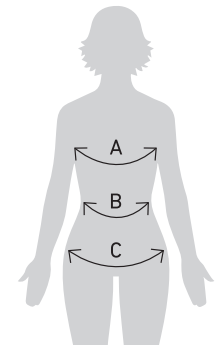


Guía de tallaje mujer Women mesurament guide

- A Perímetro pecho / Chest contour
- B Perímetro cintura / Waist contour
- C Perímetro cadera / Hip contour

Casacas, Pichis y Prendas Unisex / Tunics Jumper dress and unisex clothing.

	SP		P		M		G		SG		SSG		XG	
	36	38	40	42	44	46	48	50	52	54	56	58	60	62
Pecho Chest	80	84	88	92	96	100	104	108	112	116	120	124	128	132
Cadera Hip	88	92	96	100	104	108	112	116	120	124	128	132	136	140



Pantalones Mujer y Pantalones Unisex / Woman trousers and unisex trousers.

	SP		P		M		G		SG		SSG		XG	
	36	38	40	42	44	46	48	50	52	54	56	58	60	62
Cintura Waist	64	68	72	76	80	84	88	92	96	100	104	108	112	116
Cadera Hip	90	94	98	102	106	110	114	118	122	126	130	134	138	142

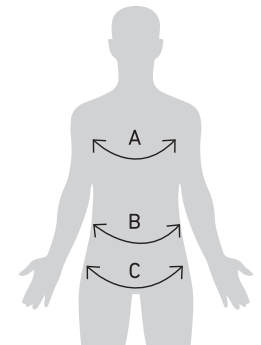
GUÍA DE TALLAS

Guía de tallaje hombre Men measurement guide

- A Perímetro pecho / Chest contour
- B Perímetro cintura / Waist contour
- C Perímetro cadera / Hip contour

Casacas / Tunics.

	SP	P	M	G	SG	SSG	XG
	42-44	46-48	50-52	54-56	58-60	62-64	66-68
Pecho Chest	84-90	92-98	100-106	108-114	116-122	124-130	132-138
Cadera Hip	82-88	90-96	98-104	106-112	114-120	122-128	130-136



Pantalones Hombre / Man trousers.

	SP		P		M		G		SG		SSG		XG	
	36	38	40	42	44	46	48	50	52	54	56	58	60	62
Cintura Waist	70	74	78	82	86	90	94	98	102	106	110	114	118	122
Cadera Hip	82	86	90	94	98	102	106	110	114	118	122	126	130	134

Tecnología de nuestros tejidos y sus propiedades.

Dyneke apuesta por la innovación tanto en sus diseños como en los materiales que se incorporan en nuestras prendas, de esta forma obtenemos unos resultados garantizables en cuanto a comodidad y resistencia.

Technology of our tissues and their properties.

Dyneke is committed to innovation both in its designs and in the materials that are incorporated in our garments, in this way we obtain a guaranteed results in terms of comfort and resistance.



Rejilla transpirable y elástica/ Breathable and elastic mesh.



Extraconfort, suave al tacto/ Extra comfort, soft touch



lones de plata, antiolor, antibacteriana/ Silver ions, anti-odor, antibacterial.



Hidrofugado, repele líquidos/ Water-repellent.



Tejido elástico/ Elastic fabric.



Cierre con cremallera/ Zipper closure.



Cierre con botón/ Button closure.



Cierre con corchete redondo/ Square clasp closure.



Cierre con corchete cuadrado/ Square clasp closure.



Cierre con lazo/ Bow closure.



Tejido rico en algodón/ Cotton-rich fabric.



Tejido denim, tejano/ Denim fabric.

DNK
DYNEKE

DYNEKE



¡Descarga
el catálogo completo
en tu dispositivo móvil!



^{DNK}
DYNEKE

CONFECCIONES DYNEKE · Herois del Bruc, 9 · 08784 Piera · Tel: 93778 90 83 · WWW.DYNEKE.COM

