



PRENDAS TECNICAS 02



blanco

marino

celeste



100%
Algodón

C3400

TEJIDO ANTIBACTERIANO

- Polo de manga corta en piqué de algodón con tratamiento antibacteriano.
- Cuello clásico sin botones.
- Cubrecosturas interior.
- Cuello en punto canalé.
- Aberturas laterales.
- Tejido técnico transpirable con tratamiento con iones de plata para inhibir el crecimiento de bacterias y evitar la absorción de humedad y malos olores.

Tallas: S, M, L, XL, XXL, 3XL

Tejido: 100% Algodón (230 g/m²)

▶ Polo m.l. C3410

▶ Polo m.c. C3441

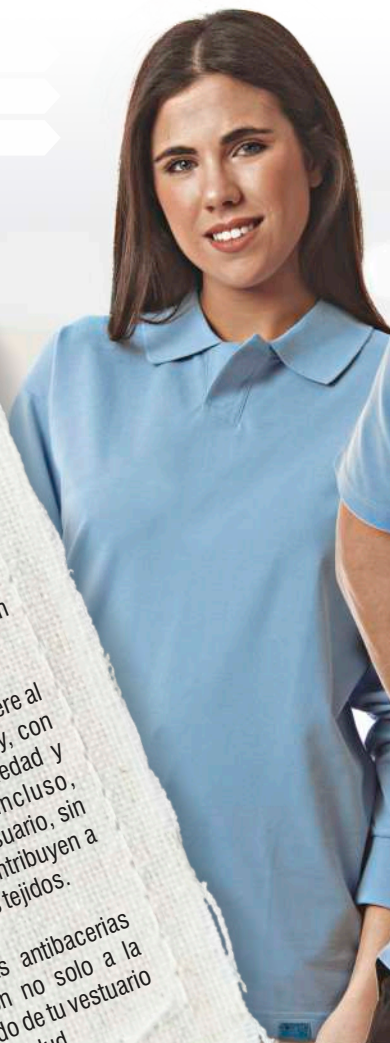
▶ Pantalón B1403

WORKTEAM
anti-bacterial

La composición del tejido de 100% algodón con acabado antibacterias hace que este textil técnico libere la humedad y facilite la transpiración. Estos tejidos han sido tratados con iones de plata para inhibir el crecimiento y desarrollo de un amplio espectro de microorganismos.

El acabado con iones de plata confiere al tejido una mayor transpirabilidad y, con ello, evita la absorción de humedad y olores en las prendas o, incluso, afecciones para la salud del usuario, sin olvidar que estos factores contribuyen a un deterioro acelerado de los tejidos.

La colección de prendas antibacterias WORKTEAM contribuyen no solo a la durabilidad y buen estado de tu vestuario laboral sino también a tu salud.





C3410

TEJIDO ANTIBACTERIANO

- Polo de manga larga en piqué de algodón con tratamiento antibacteriano.
- Cuello clásico sin botones.
- Cubrecosturas interior.
- Cuello y puños en punto canalé.
- Aberturas laterales.
- Tejido técnico transpirable con tratamiento con iones de plata para inhibir el crecimiento de bacterias y evitar la absorción de humedad y malos olores.

Tallas: S, M, L, XL, XXL, 3XL

Tejido: 100% Algodón (230 g/m2)



celeste

blanco

marino



C3441

TEJIDO ANTIBACTERIANO

- Polo combinado de manga corta con cinta reflectante en piqué de algodón con tratamiento antibacteriano.
- Parte superior de alta visibilidad.
- Cuello clásico sin botones.
- Cubrecosturas interior.
- Una cinta reflectante en pecho y espalda.
- Cuello en punto canalé.
- Aberturas laterales.
- Tejido técnico transpirable con tratamiento con iones de plata para inhibir el crecimiento de bacterias y evitar la absorción de humedad y malos olores.

Tallas: S, M, L, XL, XXL, 3XL

Tejido A.V.: 55% Algodón 45% Poliéster (200 g/m2)

Tejido de contraste: 100% Algodón (230 g/m2)



blanco/amarillo a.v.

celeste/amarillo a.v.

marino/amarillo a.v.



C3443

TEJIDO ANTIBACTERIANO

- Polo combinado de manga larga con cinta reflectante en piqué de algodón con tratamiento antibacteriano.
- Parte superior de alta visibilidad.
- Cuello clásico sin botones.
- Cubrecosturas interior.
- Una cinta reflectante en pecho y espalda.
- Cuello y puños en punto canalé.
- Aberturas laterales.
- Tejido técnico transpirable con tratamiento con iones de plata para inhibir el crecimiento de bacterias y evitar la absorción de humedad y malos olores.

Tallas: S, M, L, XL, XXL, 3XL

Tejido A.V.: 55% Algodón 45% Poliéster (200 g/m2)

Tejido de contraste: 100% Algodón (230 g/m2)



celeste/amarillo a.v.

blanco/amarillo a.v.

marino/amarillo a.v.



blanco

celeste



EN 1149



B6900

ANTIESTÁTICO EN 1149-5

ESD: Disipación electrostática (D)

- Bata antiestática con cuello solapa y cierre central de corchetes ocultos.
- Un bolso de pecho y dos bolsos laterales de plastón.
- Un bolsillo para bolígrafos.
- Manga larga.
- La separación entre los hilos conductores de este tejido ayuda a disipar la carga electrostática acumulada, evitando la formación de chispas que puedan provocar un incendio.

Tallas: XS, S, M, L, XL, XXL, 3XL

Tejido: 63% Poliéster 33% Algodón 4% Fibra Antiestática (200 g/m²)

▶ Camiseta S6090

▶ Casaca B9900

▶ Pantalón B1900



La línea ESD está formada por prendas antiestáticas que proporcionan protección para el operario, así como para los componentes o dispositivos electrónicos sensibles que son manipulados por éste.

La finalidad de las prendas ESD es la de crear una barrera a las cargas electrostáticas que el operario puede liberar de manera no controlada, ya sean creadas por su vestimenta o por su propio cuerpo. Estas descargas de energía pueden resultar perjudiciales para algunos sectores laborales, ya que pueden dañar la maquinaria manipulada por el trabajador.

Con la línea ESD, los componentes electrónicos de tu entorno laboral estarán más protegidos contra las descargas electrostáticas.





S6090

ANTIESTÁTICO EN 1149-5

ESD: Disipación electrostática (D)

- Camiseta antiestática de manga corta.
- Cuello redondo.
- Cubrecosturas en el interior del cuello.
- La separación entre los hilos conductores de este tejido ayuda a disipar la carga electrostática acumulada, evitando la formación de chispas que puedan provocar un incendio.

Tallas: S, M, L, XL, XXL, 3XL

Tejido: 96% Algodón 4% Fibra Antiestática (180 g/m2)



blanco

celeste



B9900

ANTIESTÁTICO EN 1149-5

ESD: Disipación electrostática (D)

- Casaca antiestática con cuello solapa.
- Manga larga.
- Aberturas en los costados.
- La separación entre los hilos conductores de este tejido ayuda a disipar la carga electrostática acumulada, evitando la formación de chispas que puedan provocar un incendio.

Tallas: XS, S, M, L, XL, XXL, 3XL

Tejido: 63% Poliéster 33% Algodón 4% Fibra Antiestática (200 g/m2)



blanco

celeste



B1900

ANTIESTÁTICO EN 1149-5

ESD: Disipación electrostática (D)

- Pantalón antiestático.
- Dos bolsos de abertura inclinada en los costados y dos bolsos laterales de fuelle y cartera de velcro. Un bolso trasero de ojal con cierre de presilla y botón.
- Elástico en los laterales de la cintura. Trabillas.
- Cierre de botón oculto y bragueta de cremallera.
- La separación entre los hilos conductores de este tejido ayuda a disipar la carga electrostática acumulada, evitando la formación de chispas que puedan provocar un incendio.

Tallas: S, M, L, XL, XXL, 3XL

Tejido: 63% Poliéster 33% Algodón 4% Fibra Antiestática (200 g/m2)



celeste

blanco



HVTT90

ANTIESTÁTICO EN 1149-5
ALTA VISIBILIDAD EN ISO 20471. Clase 2
ESD. Disipación Electrostática (D)

- Chaleco antiestático de alta visibilidad con cintas reflectantes.
- Escote a pico y cierre de velcro adaptable.
- Una cinta reflectante en hombros y dos en pecho y espalda.
- Ribeteado con bias.
- La separación entre los hilos conductores de este tejido ayuda a disipar la carga electrostática acumulada, evitando la formación de chispas que puedan provocar un incendio.

Tallas: L, XL, XXL

Tejido: 98% Poliéster 2% Fibra Antiestática (130 g/m2)



amarillo a.v.

naranja a.v.



amarillo a.v.



HVTT20

ANTIESTÁTICO EN 1149-5
ALTA VISIBILIDAD EN ISO 20471. Clase 2
PROTECCIÓN CONTRA LA LLAMA EN ISO 14116. Índice 1

- Chaleco antiestático de alta visibilidad con cintas reflectantes y tratamiento retardante a la llama.
- Escote a pico y cierre de velcro.
- Dos cintas reflectantes en hombros, pecho y espalda.
- Ribeteado con bias a contraste.

Tallas: M, L, XL

Tejido: 98% Poliéster 2% Fibra Antiestática (160 g/m2)

- ▶ Chaleco HVTT20
- ▶ Polo S6500
- ▶ Pantalón C3915



B1190

SOLDADURA EN ISO 11611 Clase 1 (A1 + A2)
IGNÍFUGO EN ISO 11612 (A1, A2, B1, C1, F1)

- Cazadora ignífuga de algodón con cuello camisero y canesú delantero.
- Cierre de cremallera de metal oculta por solapa postiza con velcro.
- Dos bolsos de pecho de plastón con cartera de seguridad y dos bolsos laterales de ojal con solapa de seguridad.
- Puño con elástico.
- Espalda con frunces y elástico en los laterales de la cintura.

Tallas: M (50/52), L (54/56), XL (58/60), XXL (62/64)
 Tejido: 100% Algodón (310 g/m2)



marino



marino



marino/naranja



C5090

SOLDADURA EN ISO 11611 Clase 1 (A1 + A2)
IGNÍFUGO EN ISO 11612 (A1, A2, B1, C1, F1)

- Buzo ignífugo de algodón con cintas reflectante-fluorescentes.
- Cuello camisero y canesús combinados.
- Cierre de cremallera de metal de doble tirador oculta y velcro.
- Un bolso de pecho con cremallera metálica y cartera de seguridad. Dos bolsos en los costados y un bolso trasero, todos de plastón sin cierre y con cartera de seguridad. Dos bolsos de espátula.
- Una cinta reflectante-fluorescente ignífuga en pecho, espalda y pemeas.
- Puño con elástico.
- Elástico en la espalda.

Tallas: M (50/52), L (54/56), XL (58/60), XXL (62/64)
 Tejido: 100% Algodón (310 g/m2)



B1490

SOLDADURA EN ISO 11611 Clase 1 (A1 + A2)
IGNÍFUGO EN ISO 11612 (A1, A2, B1, C1, F1)

- Pantalón ignífugo de algodón con dos bolsos de abertura inclinada en los costados con cartera de seguridad.
- Dos bolsos laterales de carga con cartera de velcro. Un bolso trasero de plastón con cartera de corchete oculto. Rodilleras y culera reforzadas.
- Elástico en la cintura. Trabillas.
- Cierre de corchete oculto y bragueta de cremallera de metal.

Tallas: 40, 42, 44, 46, 48, 50, 52, 54
 Tejido: 100% Algodón (310 g/m2)



marino



B5093

**IGNÍFUGO EN ISO 11612 (A1, A2, B1, C1, F1)
ANTIESTÁTICO EN 1149-5**

- Buzo ignífugo y antiestático con cuello camisero y canesú delantero.
- Cierre de cremallera de metal de doble tirador oculta y velcro.
- Un bolso de pecho de plastón con cremallera metálica y cartera de seguridad. Dos bolsos en los costados y un bolso trasero, todos de plastón sin cierre y con cartera de seguridad. Dos bolsos de espátula.
- Puño con elástico.
- Elástico en la espalda.

Tallas: M (50/52), L (54/56), XL (58/60), XXL (62/64)

Tejido: 98% Algodón 2% Fibra Antiestática (360 g/m2)



S6598

**IGNÍFUGO EN ISO 11612 (A1, B1, C1, F1)
ANTIESTÁTICO EN 1149-5**

- Polo ignífugo y antiestático.
- Cuello clásico con tapeta de tres corchetes ocultos.
- Cubrecosturas en el interior del cuello.
- Un bolso de pecho de ojal con solapa de seguridad y corchete oculto.
- Manga ranglán larga con puño elástico.

Tallas: M, L, XL, XXL

Tejido: 60% Modacrílico 39% Algodón 1% Fibra Antiestática (220 g/m2)



marino





B1193

**IGNÍFUGO EN ISO 11612 (A1, A2, B1, C1, F1)
ANTIESTÁTICO EN 1149-5**

- Cazadora ignífuga y antiestática con cuello camisero y canesú delantero.
- Cierre de cremallera de metal oculta por solapa postiza con velcro.
- Dos bolsos de pecho de plastón con cartera de seguridad y dos bolsos laterales de ojal con solapa de seguridad.
- Puño con elástico.
- Espalda con frunces y elástico en los laterales de la cintura.

Tallas: M (50/52), L (54/56), XL (58/60), XXL (62/64)
Tejido: 98% Algodón 2% Fibra Antiestática (360 g/m2)

marino



marino



B1493

**IGNÍFUGO EN ISO 11612 (A1, A2, B1, C1, F1)
ANTIESTÁTICO EN 1149-5**

- Pantalón ignífugo y antiestático con dos bolsos de apertura inclinada en los costados con cartera de seguridad.
- Dos bolsos laterales de carga con cartera de velcro. Un bolso trasero de plastón con cartera de corchete oculto.
- Rodilleras y culera reforzadas.
- Elástico en la cintura. Trabillas.
- Cierre de corchete oculto y bragueta de cremallera de metal.

Tallas: 40, 42, 44, 46, 48, 50, 52, 54
Tejido: 98% Algodón 2% Fibra Antiestática (360 g/m2)





gris oscuro

marino



B1198

EPI Cat. III
IGNÍFUGO EN ISO 11612 (A1, A2, B1, C1, F1)
SOLDADURA EN ISO 11611. Clase 1 (A1+A2)
ANTIESTÁTICO EN 1149-5
ARCO ELÉCTRICO EN 61482-2 APC=1
VISIBILIDAD REALZADA EN 17353. Tipo B 2

- Cazadora ignífuga, antiestática con protección para soldadura y arco eléctrico con cintas reflectante-fluorescentes.
- Cuello alto, cierre de cremallera de metal y corchetes ocultos por solapa postiza.
- Un bolso de pecho y dos bolsos laterales, todos de ojal con solapa de seguridad y corchete oculto.
- Una cinta reflectante-fluorescente ignífuga en pecho y espalda, y dos en mangas.
- Puño con elástico.
- Elástico en los laterales de la cintura.

Tallas: S, M, L, XL, XXL

Tejido: 54% Modacrílico 44% Algodón 2% Fibra Antiestática (310 g/m²)



gris oscuro

marino



B1498

EPI Cat. III
IGNÍFUGO EN ISO 11612 (A1, A2, B1, C1, F1)
SOLDADURA EN ISO 11611. Clase 1 (A1+A2)
ANTIESTÁTICO EN 1149-5
ARCO ELÉCTRICO EN 61482-2 APC=1
VISIBILIDAD REALZADA EN 17353. Tipo B 2

- Pantalón ignífugo, antiestático con protección para soldadura y arco eléctrico con una cinta reflectante-fluorescente.
- Dos bolsos de abertura inclinada con cartera de seguridad y corchete oculto en los costados. Un bolso lateral y dos bolsos traseros, todos de ojal con solapa de seguridad y corchete oculto.
- Una cinta reflectante-fluorescente ignífuga en perneras.
- Elástico en la cintura. Trabillas.
- Cierre de corchete oculto y bragueta de cremallera de metal.

Tallas: S, M, L, XL, XXL

Tejido: 54% Modacrílico 44% Algodón 2% Fibra Antiestática (310 g/m²)



▶ Cazadora B1198

▶ Pantalón B1498

▶ Bota P1101



Buzo C5099

Cazadora B1199

Pantalón B1499



gris/rojo/amarillo a.v.



marino/rojo/amarillo a.v.



EN ISO 11611



EN ISO 11612



EN 1149



EN 61482



EN 17353



NUEVO MODELO



C5099

EPI Cat. III

IGNÍFUGO EN ISO 11612 (A1, A2, B1, C1, E3, F1)

SOLDADURA EN ISO 11611. Clase 1 (A1+A2)

ANTIESTÁTICO EN 1149-5

ARCO ELÉCTRICO EN 61482-2 APC=1

VISIBILIDAD REALZADA EN 17353. Tipo AB 3

- Buzo combinado ignífugo, antiestático con protección para soldadura y arco eléctrico de visibilidad realzada con cintas fluorescentes amarillas y triple costura.
- Cuello alto y cierre de cremallera de metal de doble tirador y corchetes ocultos por solapa postiza.
- Dos bolsos de pecho, dos bolsos laterales y dos bolsos traseros, todos de ojal con carteras de seguridad y cierre de corchete.
- Una cinta termosellada fluorescente amarilla ignífuga en hombros, dos en mangas y tres en perneras.
- Puño con elástico.
- Elástico en la espalda.

Tallas: M , L, XL, XXL

Tejido: 87% Algodón 12% Nylon 1% Fibra Antiestática (260 g/m2)



marino/rojo/amarillo a.v.

gris/rojo/amarillo a.v.



B1199



NUEVO MODELO

EPI Cat. III
IGNÍFUGO EN ISO 11612 (A1, A2, B1, C1, E3, F1)
SOLDADURA EN ISO 11611. Clase 1 (A1+A2)
ANTIESTÁTICO EN 1149-5
ARCO ELÉCTRICO EN 61482-2 APC=1
VISIBILIDAD REALZADA EN 17353. Tipo AB 3

- Cazadora combinada ignífuga, antiestática con protección para soldadura y arco eléctrico de visibilidad realzada con cintas fluorescentes amarillas y triple costura.
- Cuello alto y cierre de cremallera de metal y corchetes ocultos por solapa postiza.
- Dos bolsos de pecho y dos bolsos laterales, todos de ojal con solapas de seguridad y cierre de corchete.
- Una cinta termosellada fluorescente amarilla ignífuga en hombros y dos en mangas.
- Puño con elástico.
- Elástico en los laterales de la cintura.

Tallas: S, M, L, XL, XXL

Tejido: 87% Algodón 12% Nylon 1% Fibra Antiestática (260 g/m2)



marino/rojo/amarillo a.v.



gris/rojo/amarillo a.v.



B1499



NUEVO MODELO

EPI Cat. III
IGNÍFUGO EN ISO 11612 (A1, A2, B1, C1, E3, F1)
SOLDADURA EN ISO 11611. Clase 1 (A1+A2)
ANTIESTÁTICO EN 1149-5
ARCO ELÉCTRICO EN 61482-2 APC=1
VISIBILIDAD REALZADA EN 17353. Tipo AB 3

- Pantalón combinado ignífugo, antiestático con protección para soldadura y arco eléctrico de visibilidad realzada con cintas fluorescentes amarillas y triple costura.
- Dos bolsos de abertura inclinada en los costados y dos bolsos traseros, todos de ojal con carteras de seguridad.
- Tres cintas termoselladas fluorescentes amarillas ignífugas en perneras.
- Elástico en la cintura. Trabillas.
- Cierre de corchete metálico y bragueta de cremallera de metal.

Tallas: S, M, L, XL, XXL

Tejido: 87% Algodón 12% Nylon 1% Fibra Antiestática (260 g/m2)





Cazadora B1196

Pantalón B1496

Buzo C5096



gris/amarillo a.v.



marino/amarillo a.v.



SOLDADURA



IGNÍFUGO



ANTIESTÁTICO



ARCO ELÉCTRICO



VISIBILIDAD REALZADA



NUEVO MODELO



C5096

EPI Cat. III

IGNÍFUGO EN ISO 11612 (A1, A2, B1, C1, E3, F1)

SOLDADURA EN ISO 11611. Clase 1 (A1+A2)

ANTIESTÁTICO EN 1149-5

ARCO ELÉCTRICO EN 61482-2 APC=1

VISIBILIDAD REALZADA EN 17353. Tipo AB 3

- Buzo ignífugo, antiestático con protección para soldadura y arco eléctrico de visibilidad realzada con cintas fluorescentes amarillas y triple costura.
- Cuello alto y cierre de cremallera de metal de doble tirador y corchetes ocultos por solapa postiza.
- Dos bolsos de pecho, dos bolsos laterales y dos bolsos traseros, todos de ojal con carteras de seguridad y cierre de corchete.
- Una cinta termosellada fluorescente amarilla ignífuga en hombros, dos en mangas y tres en perneras.
- Puño con elástico.
- Elástico en la espalda.

Tallas: M , L, XL, XXL

Tejido: 87% Algodón 12% Nylon 1% Fibra Antiestática (260 g/m2)



gris/amarillo a.v.

marino/amarillo a.v.



B1196



NUEVO MODELO

EPI Cat. III
IGNÍFUGO EN ISO 11612 (A1, A2, B1, C1, E3, F1)
SOLDADURA EN ISO 11611. Clase 1 (A1+A2)
ANTIESTÁTICO EN 1149-5
ARCO ELÉCTRICO EN 61482-2 APC=1
VISIBILIDAD REALZADA EN 17353. Tipo AB 3

- Cazadora ignífuga, antiestática con protección para soldadura y arco eléctrico de visibilidad realzada con cintas fluorescentes amarillas y triple costura.
- Cuello alto y cierre de cremallera de metal y corchetes ocultos por solapa postiza.
- Dos bolsos de pecho y dos bolsos laterales, todos de ojal con solapas de seguridad y cierre de corchete.
- Una cinta termosellada fluorescente amarilla ignífuga en hombros y dos en mangas.
- Puño con elástico.
- Elástico en los laterales de la cintura.

Tallas: S, M, L, XL, XXL

Tejido: 87% Algodón 12% Nylon 1% Fibra Antiestática (260 g/m2)



gris/amarillo a.v.



marino/amarillo a.v.



B1496



NUEVO MODELO

EPI Cat. III
IGNÍFUGO EN ISO 11612 (A1, A2, B1, C1, E3, F1)
SOLDADURA EN ISO 11611. Clase 1 (A1+A2)
ANTIESTÁTICO EN 1149-5
ARCO ELÉCTRICO EN 61482-2 APC=1
VISIBILIDAD REALZADA EN 17353. Tipo AB 3

- Pantalón ignífugo, antiestático con protección para soldadura y arco eléctrico de visibilidad realzada con cintas fluorescentes amarillas y triple costura.
- Dos bolsos de abertura inclinada en los costados y dos bolsos traseros, todos de ojal con carteras de seguridad y corchete oculto.
- Tres cintas termoselladas fluorescentes amarillas ignífugas en perneras.
- Elástico en la cintura. Trabillas.
- Cierre de corchete oculto y bragueta de cremallera de metal.

Tallas: S, M, L, XL, XXL

Tejido: 87% Algodón 12% Nylon 1% Fibra Antiestática (260 g/m2)



▶ Buzo C5094

▶ Bota P1101

▶ Cazadora B1194

▶ Pantalón B1494

▶ Bota P1101





C5094

IGNÍFUGO EN ISO 11612 (A1, A2, B1, C1, E1, F1)
SOLDADURA EN ISO 11611. Clase 1 (A1+A2)
ANTIESTÁTICO EN 1149-5

- Buzo para soldador, ignífugo y antiestático de triple costura.
- Cuello alto y cierre de cremallera de metal de doble tirador y corchetes ocultos por solapa postiza.
- Dos bolsos de pecho, dos bolsos laterales y dos bolsos traseros, todos de ojal con carteras de seguridad y cierre de corchete.
- Una cinta fluorescente amarilla ignífuga en hombros y dos en mangas y perneras.
- Puño con elástico.
- Canesú y elástico en la espalda.

Tallas: M, L, XL, XXL

Tejido: 87% Algodón 12% Nylon 1% Fibra Antiestática (260 g/m2)



marino/amarillo a.v.

gris/amarillo a.v.

gris/amarillo a.v.



marino/amarillo a.v.



marino/amarillo a.v.

gris/amarillo a.v.



B1194

IGNÍFUGO EN ISO 11612 (A1, A2, B1, C1, E1, F1)
SOLDADURA EN ISO 11611. Clase 1 (A1+A2)
ANTIESTÁTICO EN 1149-5

- Cazadora para soldador, ignífuga y antiestática de triple costura.
- Cuello alto y cierre de cremallera de metal y corchetes ocultos por solapa postiza.
- Dos bolsos de pecho y dos bolsos laterales, todos de ojal con solapas de seguridad y cierre de corchete.
- Una cinta fluorescente amarilla ignífuga en hombros y dos en mangas.
- Puño con elástico.
- Canesú en espalda.
- Elástico en los laterales de la cintura.

Tallas: S, M, L, XL, XXL (Gris/Amarillo AV hasta 3XL)

Tejido: 87% Algodón 12% Nylon 1% Fibra Antiestática (260 g/m2)



B1494

IGNÍFUGO EN ISO 11612 (A1, A2, B1, C1, E1, F1)
SOLDADURA EN ISO 11611. Clase 1 (A1+A2)
ANTIESTÁTICO EN 1149-5

- Pantalón para soldador, ignífugo y antiestático de triple costura.
- Dos bolsos de abertura inclinada en los costados y dos bolsos traseros, todos de ojal con carteras de seguridad.
- Dos cintas fluorescentes amarillas ignífugas en perneras.
- Elástico en la cintura. Trabillas.
- Cierre de botón metálico y bragueta de cremallera de metal.

Tallas: S, M, L, XL, XXL (Gris/Amarillo AV hasta 3XL)

Tejido: 87% Algodón 12% Nylon 1% Fibra Antiestática (260 g/m2)

Cazadora B1191

Pantalón B1491

Bota P1101

Polo S6591

Pantalón B1492

Bota P1101





marino/amarillo a.v.



B1191

EPI Cat. III
IGNÍFUGO EN ISO 11612 (A1, A2, B1, C1, F1)
SOLDADURA EN ISO 11611. Clase 1 (A1+A2)
ANTIESTÁTICO EN 1149-5
ARCO ELÉCTRICO EN 61482-2 APC=1
ALTA VISIBILIDAD EN ISO 20471. Clase 2
PROTECCIÓN QUÍMICA EN 13034. Tipo PB[6]

- Cazadora ignífuga, antiestática con protección para soldadura, arco eléctrico y contra productos químicos, de alta visibilidad con cintas reflectantes.
- Cuello alto y cierre de cremallera de metal y corchetes ocultos por solapa postiza.
- Un bolso de pecho y dos bolsos laterales, todos de ojal con solapa de seguridad y corchete oculto.
- Una cinta reflectante ignífuga en hombros y dos en pecho, espalda y mangas.
- Puño con elástico.
- Dos trabillas en pecho.
- Elástico en los laterales de la cintura.

Tallas: S, M, L, XL, XXL

Tejido: 59% Modacrílico 39% Algodón
 2% Fibra Antiestática (280 g/m²)



marino/amarillo a.v.



B1491

EPI Cat. III
IGNÍFUGO EN ISO 11612 (A1, A2, B1, C1, F1)
SOLDADURA EN ISO 11611. Clase 1 (A1+A2)
ANTIESTÁTICO EN 1149-5
ARCO ELÉCTRICO EN 61482-2 APC=1
ALTA VISIBILIDAD EN ISO 20471. Clase 1
PROTECCIÓN QUÍMICA EN 13034. Tipo PB[6]

- Pantalón ignífugo, antiestático con protección para soldadura, arco eléctrico y contra productos químicos, de alta visibilidad con cintas reflectantes.
- Dos bolsos de abertura vertical en los costados, un bolso lateral y un bolso trasero, todos de ojal con solapa de seguridad y corchete oculto. Dos cintas reflectantes ignífugas en perneras y combinado con tejido de alta visibilidad.
- Elástico en la cintura. Trabillas.
- Cierre de corchete oculto y bragueta de cremallera de metal.

Tallas: S, M, L, XL, XXL

Tejido: 59% Modacrílico 39% Algodón 2% Fibra Antiestática (280 g/m²)





marino/amarillo a.v.



S6591

**IGNÍFUGO EN ISO 11612 (A1, B1, C1, F1)
ANTIESTÁTICO EN 1149-5
ALTA VISIBILIDAD EN ISO 20471. Clase 1**

- Polo ignífugo y antiestático combinado con alta visibilidad y cintas reflectantes.
- Cuello clásico con tapeta de tres corchetes ocultos.
- Un bolso de pecho de ojal con solapa de seguridad y corchete oculto.
- Dos cintas reflectantes ignífugas en pecho, espalda y mangas.
- Manga larga con puño del mismo tejido.

Tallas: S, M, L, XL, XXL

Tejido: 60% Modacrílico 39% Algodón 1% Fibra Antiestática (220 g/m2)



amarillo a.v./marino



B1492

**EPI Cat. III
IGNÍFUGO EN ISO 11612 (A1, A2, B1, C1, F1)
SOLDADURA EN ISO 11611. Clase 1 (A1+A2)
ANTIESTÁTICO EN 1149-5
ARCO ELÉCTRICO EN 61482-2 APC=1
ALTA VISIBILIDAD EN ISO 20471. Clase 1
PROTECCIÓN QUÍMICA EN 13034. Tipo PB[6]**

- Pantalón ignífugo, antiestático con protección para soldadura, arco eléctrico y contra productos químicos, de alta visibilidad con cintas reflectantes.
- Dos bolsos de apertura vertical en los costados, dos bolsos laterales y dos bolsos traseros, todos de ojal con solapa de seguridad y corchete oculto.
- Rodilleras reforzadas.
- Dos cintas reflectantes ignífugas en perneras.
- Rodillas, culera y bajos combinados.
- Elástico en la cintura. Trabillas.
- Cierre de corchete oculto y bragueta de cremallera de metal.

Tallas: S, M, L, XL, XXL

Tejido: 59% Modacrílico 39% Algodón 2% Fibra Antiestática (280 g/m2)



amarillo a.v./marino



S9591

EPI Cat. III
IGNÍFUGO EN ISO 11612 (A1, B1, C2, E1, F2)
SOLDADURA EN ISO 11611. Clase 2 (A1)
ANTIESTÁTICO EN 1149-5
ARCO ELÉCTRICO EN 61482-2 APC=1
ALTA VISIBILIDAD EN ISO 20471. Clase 2
PROTECCIÓN QUÍMICA EN 13034. Tipo PB[6]

- Chaqueta Workshell ignífuga, antiestática con protección para soldadura, arco eléctrico y contra productos químicos, de alta visibilidad con cintas reflectantes.
- Cuello alto con interior combinado y cierre de cremallera de metal y corchetes ocultos por solapa postiza.
- Dos bolsos laterales de ojal con solapas de seguridad y cierre de corchete.
- Una cinta reflectante ignífuga en hombros y dos en pecho, espalda y mangas.
- Manga ranglan y puño elástico en el interior de la manga.
- Dos trabillas en pecho.
- Tejido cortavientos, repelente al agua y resistente al desgarro con membrana interior transpirable y aislante e interior de alta capacidad térmica.

Tallas: S, M, L, XL, XXL, 3XL
 Tejido Exterior: 100% Poliéster+FR PU
 Tejido Interior: 50% Modacrílico 30% Algodón
 19% Poliéster 1% Fibra Antiestática
 (Ext.+Int 350 g/m2)



- Chaqueta S9591
- Polo S6598
- Pantalón B1491



C5091

marino/amarillo a.v.

EPI Cat. III

IGNÍFUGO EN ISO 11612 (A1, A2, B1, C1, F1)

SOLDADURA EN ISO 11611. Clase 1 (A1+A2)

ANTIESTÁTICO EN 1149-5

ARCO ELÉCTRICO EN 61482-2 APC=1

ALTA VISIBILIDAD EN ISO 20471. Clase 2

PROTECCIÓN QUÍMICA EN 13034. Tipo PB[6]

- Buzo ignífugo, antiestático con protección para soldadura, arco eléctrico y contra productos químicos, de alta visibilidad con cintas reflectantes.
- Cuello alto y cierre de cremallera de metal de doble tirador y corchetes ocultos por solapa postiza.
- Un bolso de pecho, dos bolsos laterales y un bolso trasero, todos de ojal con solapa de seguridad y corchete oculto.
- Dos trabillas en pecho.
- Una cinta reflectante ignífuga en hombros y dos en pecho, espalda, mangas y perneras.
- Puño con elástico.
- Elástico en la espalda.

Tallas: S, M, L, XL, XXL

Tejido: 59% Modacrílico 39% Algodón 2% Fibra Antiestática (280 g/m²)



B3791

marino/amarillo a.v.

EPI Cat. III

IGNÍFUGO EN ISO 11612 (A1, A2, B1, C1, F1)

SOLDADURA EN ISO 11611. Clase 1 (A1+A2)

ANTIESTÁTICO EN 1149-5

ARCO ELÉCTRICO EN 61482-2 APC=1

ALTA VISIBILIDAD EN ISO 20471. Clase 1

PROTECCIÓN QUÍMICA EN 13034. Tipo PB[6]

Protección contra AMBIENTES FRÍOS EN 14058. Clase 2/1

- Parka ignífuga, antiestática con protección para soldadura, arco eléctrico y contra productos químicos, ambientes fríos, de alta visibilidad con cintas reflectantes.
- Cuello alto y cierre de cremallera de metal y corchetes ocultos por solapa postiza.
- Dos bolsos de pecho y dos bolsos laterales solapados y con cremallera oculta.
- Una cinta reflectante ignífuga en hombros y dos en pecho, espalda y mangas.
- Puño elástico en el interior de la manga.
- Tejido acabado impermeable.

Tallas: XS, S, M, L, XL, XXL

Tejido Exterior: 59% Modacrílico 39% Algodón 2% Fibra Antiestática (280 g/m²)

Tejido Interior (Acolchado+Forro): Modacrílico/Algodón (350 g/m²)





naranja a.v./marino



amarillo a.v./marino



B3795

EPI Cat. III
SOLDADURA EN ISO 11611. Clase 2 (A1+A2)
IGNIFUGO EN ISO 11612 (A1, A2, B1, C1, E3, F1)
ANTIESTÁTICO EN 1149-5
ARCO ELÉCTRICO EN 61482-2 APC=1
PROTECCIÓN QUÍMICA EN 13034. Tipo PB[6]
Protección contra AMBIENTES FRÍOS EN 14058 4/2
Protección contra la LLUVIA EN 343. Clase 4/1
ALTA VISIBILIDAD EN ISO 20471. Clase 2

- Parka ignífuga, impermeable, de alta visibilidad, antiestática con protección para soldadura, arco eléctrico, ambientes fríos y contra productos químicos.
- Cuello alto y capucha interior.
- Cierre de cremallera de metal y corchetes ocultos por solapa postiza.
- Dos bolsos laterales con solapas de seguridad y cierre de corchete oculto.
- Una cinta reflectante termosellada ignífuga en hombros y dos en pecho, espalda y mangas.
- Puño elástico en el interior de la manga.

Tallas: S, M, L, XL, XXL

Tejido Exterior: 98% Poliéster 2% Fibra Antiestática (360 g/m2)
 Acolchado: 100% Modacrílico (190 g/m2)
 Tejido Interior (Forro): 100% Algodón Ignífugo (170 g/m2)



▶ Parka B3795
 ▶ Pantalón B1403



amarillo a.v./kaki/gris oscuro



Tejido RIPSTOP

NUEVO MODELO

B1181

IGNÍFUGO EN ISO 11612
ANTIESTÁTICO EN 1149-5
ALTA VISIBILIDAD EN ISO 20471

- Cazadora tricolor ignífuga y antiestática de alta visibilidad, con cintas reflectantes y tejido Ripstop.
- Cuello alto y cierre de cremallera de metal y velcro oculto por solapa postiza.
- Dos bolsos de pecho de ojal con solapa de seguridad y cierre de corchete oculto.
- Refuerzo en hombros.
- Dos cintas reflectantes termoselladas ignífugas en pecho, espalda y mangas.
- Puño con elástico.
- Elástico en los laterales de la cintura.

Tallas: S, M, L, XL, XXL

Tejido: 75% Algodón 24% Poliéster 1% Fibra antiestática (270 g/m2)



kaki/amarillo a.v.



Tejido RIPSTOP

NUEVO MODELO

B1481

IGNÍFUGO EN ISO 11612
ANTIESTÁTICO EN 1149-5
ALTA VISIBILIDAD EN ISO 20471

- Pantalón ignífugo y antiestático de alta visibilidad, con cintas reflectantes y tejido Ripstop.
- Dos bolsos de abertura inclinada en los costados con solapa de seguridad y cierre de corchete oculto. Dos bolsos laterales de carga con cartera de velcro. Dos bolsos traseros de plastón con solapa de seguridad y cierre de corchete oculto.
- Dos cintas reflectantes termoselladas ignífugas en perneras.
- Elástico en los laterales de la cintura.
- Trabillas.
- Bajos ajustables con velcro.
- Cierre de corchete oculto y bragueta de cremallera de metal.

Tallas: S, M, L, XL, XXL

Tejido: 75% Algodón 24% Poliéster 1% Fibra antiestática (270 g/m2)



▶ Parka B3781
▶ Pantalón B1481
▶ Bota P1101

▶ Buza B5081
▶ Bota P1101





NUEVO MODELO



Tejido RIPSTOP



kaki/amarillo a.v./gris oscuro



B5081

IGNÍFUGO EN ISO 11612
ANTIESTÁTICO EN 1149-5
ALTA VISIBILIDAD EN ISO 20471

- Buzo tricolor ignífugo y antiestático de alta visibilidad, con cintas reflectantes y tejido Ripstop.
- Cuello alto y cierre de cremallera de metal de doble tirador y velcro oculto por solapa postiza.
- Dos bolsos de pecho de ojal con solapa de seguridad y cierre de corchete oculto. Dos bolsos laterales de carga con cartera de velcro. Dos bolsos traseros de plastón con solapa de seguridad y cierre de corchete oculto.
- Refuerzo en hombros.
- Dos cintas reflectantes termoselladas ignífugas en pecho, espalda, mangas y perneras.
- Puño con elástico.
- Elástico en la espalda.
- Bajos ajustables con velcro.

Tallas: S, M, L, XL, XXL

Tejido: 75% Algodón 24% Poliéster 1% Fibra antiestática (270 g/m2)



kaki/amarillo a.v./gris oscuro



Tejido RIPSTOP



NUEVO MODELO

B3781

IGNÍFUGO EN ISO 11612
ANTIESTÁTICO EN 1149-5
Protección contra AMBIENTES FRÍOS EN 14058
Protección contra la LLUVIA EN 343
ALTA VISIBILIDAD EN ISO 20471

- Parka tricolor ignífuga, impermeable, antiestática con protección contra el frío.
- De alta visibilidad con cintas reflectantes y tejido Ripstop.
- Cuello alto y capucha interior.
- Cierre de cremallera de metal de doble tirador y velcro oculto por solapa postiza.
- Un bolso de pecho y dos laterales de ojal con solapas de seguridad y cierre de corchete oculto.
- Refuerzo en hombros.
- Dos cintas reflectantes termoselladas ignífugas en pecho, espalda y mangas.
- Puño elástico en el interior de la manga.

Tallas: S, M, L, XL, XXL

Tejido Exterior: 98% Poliéster 2% Fibra antiestática+FR+PU

60% Modacrílico 40% Algodón (300 g/m2)

Acolchado: 100% Viscosa (180 g/m2)

Tejido Interior (Forro): 100% Algodón Ignífugo (170 g/m2)





kaki/amarillo a.v.



NUEVO MODELO

B8081

IGNÍFUGO EN ISO 11612
ANTIESTÁTICO EN 1149-5
ALTA VISIBILIDAD EN ISO 20471

- Camisa ignífuga y antiestática de alta visibilidad, con cintas reflectantes y tejido Ripstop.
- Cuello clásico y cierre de corchetes ocultos por solapa.
- Dos bolsos de pecho de ojal con solapa de seguridad y cierre de corchete oculto.
- Dos cintas reflectantes termoselladas ignífugas en pecho, espalda y mangas.
- Puños con fuelle y cierre de corchete oculto.

Tallas: S, M, L, XL, XXL

Tejido: 75% Algodón 24% Poliéster 1% Fibra antiestática (220 g/m2)



kaki/amarillo a.v./gris oscuro



Tejido RIPSTOP

NUEVO MODELO

S9581

IGNÍFUGO EN ISO 11612
ANTIESTÁTICO EN 1149-5
ALTA VISIBILIDAD EN ISO 20471

- Chaqueta Workshell tricolor, ignífuga y antiestática, de alta visibilidad con cintas reflectantes y tejido Ripstop.
- Cuello alto y cierre de cremallera de metal y velcro oculto por solapa postiza.
- Un bolso de pecho y dos laterales de ojal con solapas de seguridad y cierre de corchete oculto.
- Refuerzo en hombros.
- Dos cintas reflectantes termoselladas ignífugas en pecho, espalda y mangas.
- Puño elástico en el interior de la manga.
- Tejido corta vientos, repelente al agua y resistente al desgarro con membrana interior transpirable y aislante e interior de alta capacidad térmica.

Tallas: S, M, L, XL, XXL

Tejido Exterior: 98% Poliéster 2% Fibra antiestática+FR PU

Tejido Interior: 50% Modacrílico 40% Algodón 8% Aramida 2% Fibra antiestática (400 g/m2)



XTREM

WORKTEAM



Parka C7010



negro/amarillo a.v.



negro/naranja a.v.



NUEVO MODELO



PROTEC. LLUVIA



FRÍO



EN 17353



Tejido RIPSTOP

C7010

Protección contra EL FRÍO EN 342
Protección contra LLUVIA EN 343
VISIBILIDAD REALZADA EN 17353

- Parka impermeable acolchada, de visibilidad realzada con cintas reflectantes.
- Cuello alto y capucha forrada con polar, ajustable con cordón elástico.
- Cierre de cremallera oculta por solapa postiza con velcro.
- Dos bolsos de pecho y dos laterales con cierre de cremallera.
- Una cinta reflectante en delantero, espalda y mangas.
- Cinta decorativa personalizada en mangas.
- Vivo reflectante.
- Puño elástico en el interior de la manga.
- Cordón elástico con pieza ajustable en el bajo.
- Tejido especial contra ambientes fríos por debajo de -5°C.

Tallas: M, L, XL, XXL

Tejido Exterior: 100% Poliéster (170 g/m2)

Tejido Interior (Acolchado+Forro): 100% Poliéster (250 g/m2)





negro/amarillo a.v.

negro/naranja a.v.



NUEVO MODELO



Tejido RIPSTOP

C7020

Protección contra EL FRÍO EN 342
Protección contra LLUVIA EN 343
VISIBILIDAD REALZADA EN 17353

- Buzo impermeable acolchado, de visibilidad realzada con cintas reflectantes.
- Cuello alto y capucha forrada con polar, ajustable con cordón elástico.
- Cierre de cremallera oculta por solapa postiza con velcro.
- Dos bolsos de pecho con cierre de cremallera. Dos de abertura inclinada con cierre de cremallera en los costados. Dos bolsos traseros con cierre de cremallera.
- Una cinta reflectante en perneras.
- Cinta decorativa personalizada.
- Vivo reflectante.
- Puño elástico en el interior de la manga.
- Elástico en la espalda.
- Abertura en perneras con cierre de cremallera y velcro en el bajo.
- Tejido especial contra ambientes fríos por debajo de -5°C.

Tallas: M, L, XL, XXL

Tejido Exterior: 100% Poliéster (170 g/m2)

Tejido Interior (Acolchado+Forro): 100% Poliéster (250 g/m2)



negro/amarillo a.v.

negro/naranja a.v.



NUEVO MODELO



Tejido RIPSTOP

C7027

Protección contra EL FRÍO EN 342
Protección contra LLUVIA EN 343
VISIBILIDAD REALZADA EN 17353

- Peto impermeable acolchado, de visibilidad realzada con cintas reflectantes.
- Media espalda cubierta, tirantes con elástico y hebillas automáticas.
- Cierre de cremallera oculta por solapa postiza con velcro.
- Dos de abertura inclinada con cierre de cremallera en los costados. Dos bolsos traseros con cierre de cremallera.
- Una cinta reflectante en perneras.
- Cinta decorativa personalizada en los bolsos traseros.
- Vivo reflectante.
- Elástico en la espalda.
- Abertura en perneras con cierre de cremallera y velcro en el bajo.
- Tejido especial contra ambientes fríos por debajo de -5°C.

Tallas: M, L, XL, XXL

Tejido Exterior: 100% Poliéster (170 g/m2)

Tejido Interior (Acolchado+Forro): 100% Poliéster (250 g/m2)



marino



NUEVO MODELO

B0101

SOLDADURA EN ISO 11611. Clase 1 (A1+A2)
IGNÍFUGO EN ISO 11612 (A1, A2, B1, C1, F1)
PROTECCIÓN CONTRA LA LLAMA EN ISO 14116. Índice 3
ANTIESTÁTICO EN 1149-5

- Pasamontañas ignífugo, antiestático y con protección contra soldadura.
- Costuras planas que evitan los roces.

Talla: única

Tejido: 60% Modacrílico 39% Algodón 1% Fibra Antiestática (240 g/m2)



marino



NUEVO MODELO

B0098

EPI Cat. III
SOLDADURA EN ISO 11611. Clase 1 (A1+A2)
ARCO ELÉCTRICO EN 61482-2 APC=1
IGNÍFUGO EN ISO 11612 (A1, A2, B1, C1, F1)
PROTECCIÓN CONTRA LA LLAMA EN ISO 14116. Índice 3
ANTIESTÁTICO EN 1149-5

Set térmico ignífugo, antiestático, con protección para soldadura y arco eléctrico.

- Camiseta: camiseta de manga larga.
 - Cuello redondo con cubrecosturas interior.
 - Manga ranglán con puños elásticos.
- Pantalón: pantalón con elástico en la cintura.
 - Puño elástico en el bajo.
 - Elástico, cálido y confortable.

Tallas: M, L, XL, XXL

Tejido: 60% Modacrílico 39% Algodón 1% Fibra Antiestática (210 g/m2)



marino



Retardante a la llama



NUEVO MODELO

B0021

TEJIDO RETARDANTE A LA LLAMA

- Calcetines ignifugos.
- Perna de 20 cm. (aprox.)

Tallas: (M)38/41, (L)42/45

Tejido: 45% Modacrílico 29% Algodón 22%Poliéster 3% Elastano 1% Fibra Antiestática (410 g)

NORMATIVAS EUROPEAS DE PROTECCIÓN



EN ISO 11611

SOLDADURA

EN ISO 11611 / Soldadura

La ropa de protección que cumple esta norma está diseñada para proteger al usuario contra las pequeñas proyecciones de metal fundido, el breve contacto con una llama y contra el calor radiante. Los distintos requerimientos de esta norma incluyen: características de diseño, comportamiento general de la prenda, estabilidad dimensional, contacto limitado con una llama y protección frente a pequeñas proyecciones de metal o metal fundido.



EN ISO 11612

IGNÍFUGO

EN ISO 11612 / Ignífugo (ropa contra el calor y la llama)

Esta normativa especifica las propiedades que debe poseer la prenda para proteger al trabajador expuesto al riesgo de contacto con una llama limitada, calor radiante, calor convectivo o pequeñas salpicaduras de metal fundido.



EN 1149

ANTIESTÁTICO

EN 1149-5 / Antiestático (ropa de protección antiestática)

Esta norma especifica los requisitos electrostáticos y de diseño que debe tener la ropa de protección antiestática, para evitar la formación de chispas que puedan provocar un incendio. Los requisitos pueden no ser suficientes en atmósferas enriquecidas con oxígeno. Esta norma no es aplicable frente a tensiones eléctricas.



EN 61482

ARCO ELÉCTRICO

EN 61482 / Arco Eléctrico

La ropa de protección que cumple esta norma está pensada para proteger a los trabajadores expuestos a riesgos de un arco eléctrico. Las prendas protegen al trabajador de los diferentes daños derivados de la exposición del mismo a este tipo de riesgo.



EN 13034

PROD. QUÍMICOS

EN 13034 / Productos Químicos (productos químicos líquidos)

La ropa de protección que cumple esta norma ha sido diseñada para proteger al usuario contra productos químicos líquidos a los que pueda estar expuesto. Todo ello, siguiendo las especificaciones y los requisitos dictados en la norma EN 13034.



EN 14058

PROTECCIÓN FRÍO

EN 14058 / Ambientes Fríos

La ropa que sigue esta norma, está diseñada para proteger al usuario en ambientes fríos. Protegiendo al usuario de la exposición al frío y los riesgos que esto pudiera ocasionarle.



EN 342

FRÍO

EN 342 / Frío

Los conjuntos y prendas de protección contra el frío han sido diseñados para proteger al usuario expuesto a ambientes fríos de menos de -5°C.



EN 343

PROTEC. LLUVIA

EN 343 / Lluvia

Esta norma de protección contra la lluvia especifica las propiedades de la prenda contra el vapor de agua o la penetración de la misma en la prenda, factores que pueden afectar al usuario.



EN ISO 20471

EN ISO 20471 / Alta Visibilidad

Esta norma especifica los requisitos para la ropa de protección de alta visibilidad capaz de señalar visualmente la presencia del usuario.



EN 17353

EN 17353 / Visibilidad Realzada

Los equipos de visibilidad realzada cumplen los requisitos mínimos que exige la norma para proteger ante situaciones de riesgo medio.



EN ISO 14116

PROTEC. LLAMA

EN ISO 14116 / Protección Frente a la Llama

La norma de protección contra la llama abarca tanto la ropa como el conjunto de materiales con propagación limitada de llama.