

CHAQUETILLA REGULAR FIT

TEJIDO PRINCIPAL:

Composición: 65% Poliéster 35% Algodón

Gramaje: 150 gr/m²

Ligamento Fundamental: Sarga

Densidad: U: 51 h/cm T: 27 p/m

Resistencia a la tracción: U: 87 kgf T: 42 kgf

Solidez a las Tinturas:

Al Lavado 40°C: 4-5

Al Planchado: 4-5

A la Luz: 5

Al Sudor: 4-5

Al Cloro: 4-5

Encogimiento lav 40°C: 1%

Resistencia al Pilling: 3-4

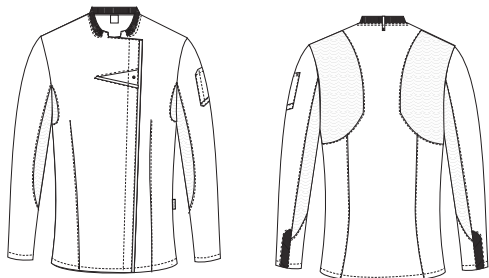
TEJIDO MALLA:

Composición: 100% Poliéster

Gramaje: 140 gr/m²

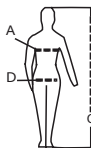
Ligamento Fundamental: Ojo de perdiz

CONSERVACIÓN:     



GUÍA DE MEDIDAS:

Tallas	S	M	L	XL	XXL
P. Pecho (A)	82-88	90-96	98-104	106-112	114-120
P. Cadera (D)	88-94	96-102	104-110	112-118	120-126
Estatura (C)	155-170	155-170	155-170	170-175	170-175



C.01

Negro

C.10

Blanco


C.705


Vison


DESCRIPCIÓN DEL PRODUCTO:


- Chaquetilla regular fit, cierre lateral con corchete oculto de rápida apertura.
- Cuello mao con rib que aporta mayor comodidad al usuario.
- Puño de las mangas con rib elástico, que aporta mayor comodidad para remangarse.
- Entalles en delantero y espalda para resaltar la silueta.
- Bolsillo central en forma de triangular con compartimento para el bolígrafo y las pinzas.
- Bolsillo en la manga compartimentado.
- Trabilla en la parte de atrás del cuello para sujetar el delantal.
- Mangas combinadas con tejido de malla transpirable para aportar mayor confort.
- La espalda combinada con tejido de malla en las zonas de mayor sudoración y dando un extra de confort al realizar movimientos.


BENEFICIOS CLAVE:


 **Vida útil:** Para un uso muy frecuente conserva su aspecto después de 40 lavados en las condiciones indicadas en la etiqueta.

 **Ambiente:** Recomendado para ambientes calurosos en interior.


 **Ligereza:** Tejido más ligero para aportar un extra de confort al usuario.

 **Zona de transpiración:** Tejido de malla colocado en la espalda y las mangas para mejorar la transpirabilidad del usuario.

 **Trabilla sujeta delantal:** Con esta trabilla conseguimos que el delantal se mantenga fijo y no moleste al usuario.

 **Manga ajustable:** Elástico en el bajo de la manga, que aporta un ajuste perfecto cuando el usuario se remanga.

 **Bolso para pinza:** Bolso en la manga para guardar la pinza.

 **Resistencia a las salpicaduras de lejía diluida:** Prenda resistente a las salpicaduras de lejía diluida en una concentración de 50ml de lejía por cada litro de agua sin que afecte al color y a la vida útil de la prenda.

BENEFICIOS POR COLOR:

 **Resistencia a las salpicaduras de lejía doméstica (color 10):** Prenda resistente a las salpicaduras de lejía doméstica sin que afecte al color y a su vida útil. útil.



10