

## CAMISA SLIM FIT

### TEJIDO PRINCIPAL:

Composición: 75% Poliéster 21% Algodón 4% Elastano

Gramaje: 115 gr/m<sup>2</sup>

Elasticidad: 25%

Ligamento Fundamental: Tafetán

Densidad: U: 42 h/cm T: 28 p/m

Resistencia a la tracción: U: 70 kgf T: 40 kgf

Solidez a las Tinturas:

Al Lavado 40°C: 4-5

Al Planchado: 4-5

A la Luz: 4

Al Sudor: 4-5

Al Cloro: 4-5

Encogimiento lav 40°C: 2%

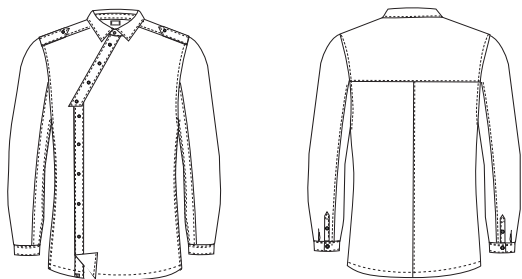
Resistencia al Pilling: 4



05

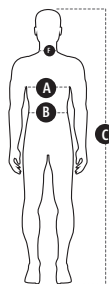
Verde Kaki

### CONSERVACIÓN:



### TABLA DE TALLAS:

	2	3	4	5	6	7
P. Cuello (cm) (F)	36-37	38-39	40-41	42-43	44-45	46-47
P. Pecho (cm) (A)	92-96	98-102	104-108	110-114	116-120	122-126
P. Cintura (cm) (B)	78-82	84-88	90-94	96-100	102-106	108-112
Estatura (cm) (C)	165-175	165-175	165-175	175-190	175-190	175-190



### DESCRIPCIÓN DEL PRODUCTO:

- Camisa *stretch slim fit*, corte ajustado.
- Cuello camisero estrecho adaptado a las tendencias.
- Galones en los hombros consiguiendo una imagen arriesgada y atrevida.
- Cierre inclinado con corchete de rápida apertura.
- Costura francesa en la manga como detalle de calidad
- Manga larga con puño estrecho cerrado con corchete.
- Sardinetas estrechas para una imagen actual.
- Cortes en la espalda dando una imagen informal y casual.

### BENEFICIOS CLAVE:

**Vida útil:** Para un uso muy frecuente conserva su aspecto después de 40 lavados en las condiciones indicadas en la etiqueta.

**Ambiente:** Recomendado para ambientes moderados en interior y exterior.

**Stretch:** Tejido elástico, aportando un 25% de elasticidad y un extra de confort al usuario, adaptándose a los movimientos del cuerpo..