

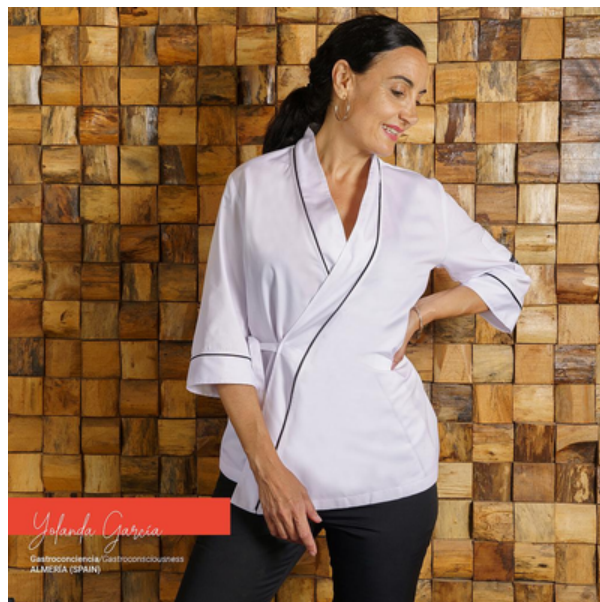
CHAQUETA COCINA UNISEX POSEIDON

Referencia: 933800

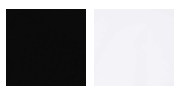
Chaqueta GASTROCHEF unisex tipo kimono, con escote cruzado y manga media, cierre cruzado mediante tiras de ajuste y un bolsillo en la manga izquierda. Modelo semi ajustado. Confeccionada en sarga, un tejido que destaca por su durabilidad y resistencia. Ya sea en blanco o negro, cada opción de color proyecta profesionalismo y compromiso con tu arte culinario. La sarga no solo es estilizada, sino que también es lo suficientemente resistente para enfrentar los rigores de la cocina de alta exigencia. La espalda confeccionada en piqué COOLMAX es el punto culminante de la Chaqueta Poseidón. Este tejido técnico avanzado está diseñado para mantener una temperatura corporal óptima y gestionar la humedad, brindándote una sensación de frescura y comodidad mientras te sumerges en tus creaciones culinarias. Ideal para camareros, cocineros y chefs en hostelería, restauración y cocina en general.



SARGA 65% PES 35% CO - 210 gr/m²



Colores disponibles



Tallas disponibles

P M G SG

Guía de tallas

MEDIDA (cm)	P	M	G	SG
PECHO	50	58	66	74
CINTURA	44,5	52,5	61,5	71,5
CADERA	48	56	64,3	72,9
LARGO ESPALDA	70,5	73,5	75,5	77,5
LARGO MANGA	40,7	42,5	45	47,5
HOMBRO A HOMBRO	40,5	44,5	48,5	52,5

Croquis y Características

-Escote cruzado -Bolsillo en manga izquierda -Piqué en espalda -Cierre con tira de ajuste -Largo aprox: 74cm -Prenda H2: semi ajustada

