



## Composición

65% Poliéster 35% Algodón  
108 gr/m2  
100% Poliéster  
130 gr/m2 (nido de abeja)



## Tejido

Popelín Soft  
Tejido Calado (Nido de abeja)

## Características de la prenda

Broches ocultos  
Nido de abeja en asilas y espalda  
Transpirable  
Manga Corta

## Tallas disponibles

De la XS a la 3XL

## Colores disponibles

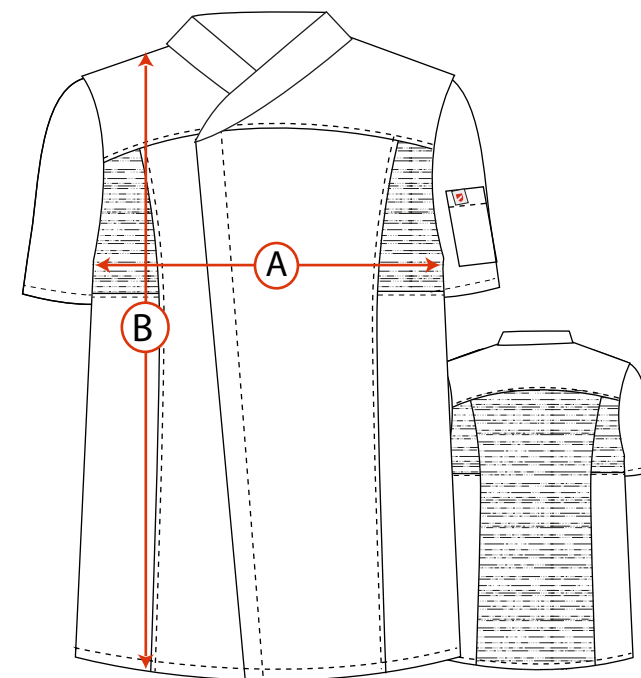


69

99

17

## Instrucciones de lavado



## Tabla de medidas

113020	XS	S	M	L	XL	2XL	3XL
<b>A</b>	44	46	49	54	60	64	68
<b>B</b>	74	75	76	79	82	85	87

Medidas en centímetros. Tolerancia: A +/- 10mm, B +/- 10mm.

**ADVERSA, S.L.**

CIF: B13514013 TLF: 926 26 01 71

C/Harineros 95, Pol. Ind. Sepes,  
13250 Daimiel (Ciudad real)

## Especificaciones técnicas

MATERIA PRIMA COMPOSICIÓN	UNE 41.110	POPELÍN SOFT
URDIMBRE		65% Poliéster 35% Algodón
TRAMA		65% Poliéster 35% Algodón
DENSIDAD	UNE 40.075	
URDIMBRE		47
TRAMA		31
Nº HILADO	UNE 40.339	
URDIMBRE		45/1
TRAMA		45/1
PESO LIGAMENTO	UBE 40.339	108 gr/m <sup>2</sup> POPELÍN
Resistencia Dinamométrica	UNE 40.087-75	
URDIMBRE		99,34 Kg
TRAMA		86,92 Kg
Encogimiento Lavado	AATCC 135-1978	
URDIMBRE		+/-2,5%
TRAMA		+/-1%
SOLIDEZ A LAS TINTURAS		
AL LAVADO(30°C)	EN 20105 C03 1995	3-4
A LA LIMPIEZA EN SECO	EN ISO 105 E01 1996	3-4
AL PLANCHADO	EN ISO 105 X11 1997	3-4
A LA LUZ	ISO 105:B02:2011	3-4
PILLING	EN ISO 12945-2 2001	4 20.000 CICLOS

## Instrucciones lavado



## Glosario de Iconos

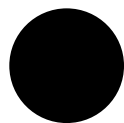


Indica la característica de transpirable.

## Glosario de colores



17 Gris Medio



99 Negro



69 Marino

**ADVERSA, S.L.**

CIF: B13514013 TLF: 926 26 01 71  
C/Harineros 95, Pol. Ind. Sepes  
13250 Daimiel (Ciudad real)

## Especificaciones técnicas tejido secundario

MATERIA PRIMA COMPOSICIÓN	UNE 41.110	TEJIDO CALADO
URDIMBRE		100% Poliéster
TRAMA		100% Poliéster
DENSIDAD	UNE 40.075	
URDIMBRE		
TRAMA		
Nº HILADO	UNE 40.339	
URDIMBRE		
TRAMA		
PESO LIGAMENTO	UBE 40.339	130 gr/m <sup>2</sup> NIDO DE ABEJA
Resistencia Dinamométrica	UNE 40.087-75	
URDIMBRE		
TRAMA		
Encogimiento Lavado	AATCC 135-1978	
URDIMBRE		+/-1%
TRAMA		+/-1%
SOLIDEZ A LAS TINTURAS		
AL LAVADO(30°C)	UNE 40.118-81	4-5
A LA LIMPIEZA EN SECO	UNE 40.115-84	4-5
AL PLANCHADO	40.030-87	
A LA LUZ	ISO 105:B02:2011	
PILLING		

## Instrucciones lavado



Temperatura de  
Color Blanco. Resto  
colores 40°C



No usar lejía



No apto para  
secadora



Lavado en  
seco P



Planchado  
máximo 110°

## Glosario de colores



69 Marino



99 Negro



17 Gris Medio

**ADVERSA, S.L.**

CIF: B13514013 TLF: 926 26 01 71  
C/Harineros 95, Pol. Ind. Sepes  
13250 Daimiel (Ciudad real)