



## BLAZER HOMBRE ESTRUCTURA CON ELÁSTICO

MOD: 3196

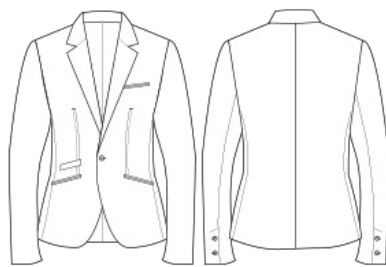
Blazer de cuello con solapas de muesca. Manga larga acabada en puño con dos botones. Bolsillos de vivo en pecho y cadera. Detalle bolsillo interior. Cierre frontal con dos botones. Tejido fil a fil que alterna hilos de varios colores dando volumen al tejido y con alta elasticidad que aporta gran confort.

DISPONIBLE EN TALLAS 46-60

### DETALLES

45%LANA 30%POLIESTER 23%ALGODÓN 2%ELASTANO

### PATRÓN



### CUIDADOS







