

REFERENCIA : **102L**

CAMISA CLÁSICA CABALLERO CUELLO MAO

DESCRIPCIÓN :

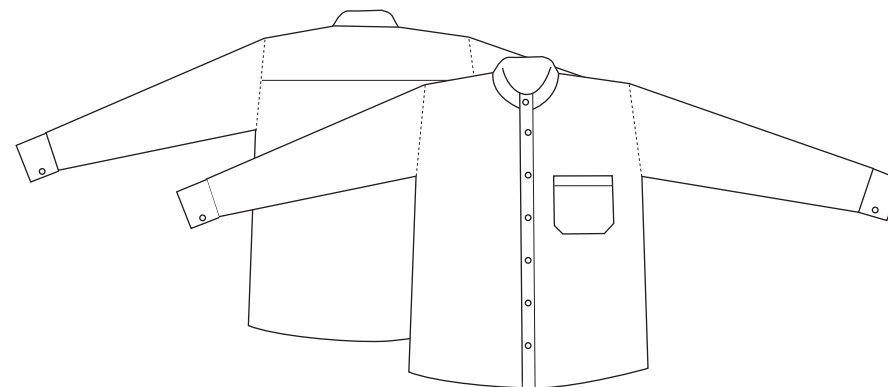
Caballero, manga larga, bolsillo en pecho izquierdo, doble ojal para gemelo, 2 botones para ajuste de puño, costura francesa en sisa y cargadas en costados.

COMPOSICIÓN :

Popelín 116gr. 65% poliéster, 35% algodón

TALLAS :

	34/35	36/37	38/39	40/41	42/43	44/45	46/47	48/49	50/51	52/53
CUELLO	35	37	39	41	43	45	47	49	51	53
ANCHO PECHO	46.5	48.5	52.5	56.5	60.5	64.5	71.5	75.5	79.5	81.5
ANCHO ESPALDA	52.5	54.5	58.5	62.5	66.5	70.5	77.5	81.5	85.5	87.5
CINTURA	43.5	45.5	49.5	53.5	59.5	64.5	71.5	75.5	79.5	81.5
CADERA	43.5	45.5	49.5	53.5	59.5	64.5	71.5	75.5	79.5	81.5
HOMBRO	42	43	45	48	51	55	58.5	60.5	62.5	64.5
SISA	21	22	23	24	25	26	27	28	29	30
LARGO ESPALDA	71	73	76	76	78	80	83	84	85	86



 NUEVO
PATRÓN MÁS
ESTILIZADO



Colores disponibles:

